

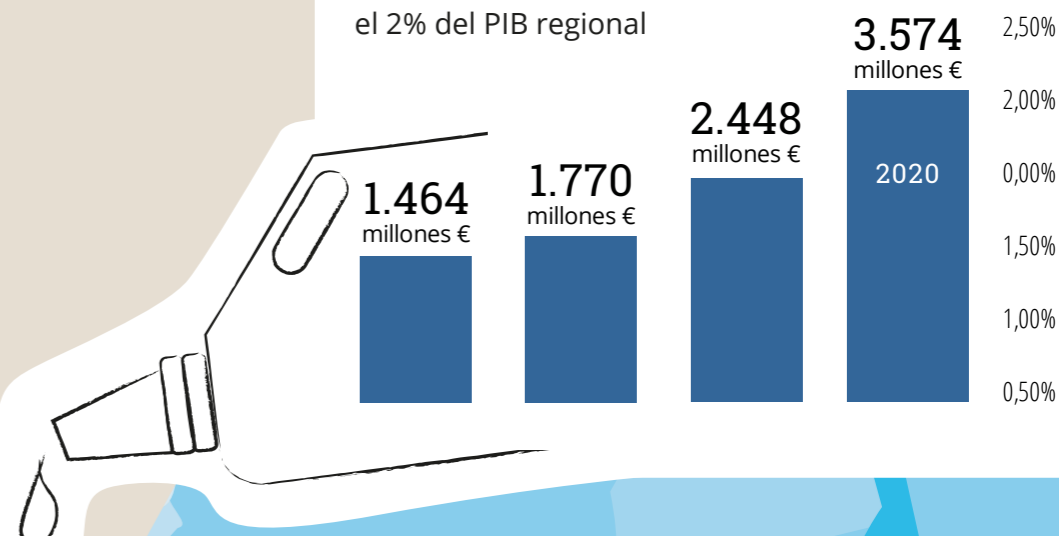
# PAIDI 2020

PLAN ANDALUZ DE INVESTIGACIÓN, DESARROLLO E INNOVACIÓN



## ESCENARIO ECONÓMICO

Previsión de gasto en I+D para alcanzar el 2% del PIB regional



## METAS PARA 2020

	2014	2020
Subir el gasto en I+D sobre el PIB	1,03%	2%
Incrementar la intensidad en innovación	0,70%	1%
Aumentar el volumen de investigadores sobre el total de población activa hasta el 5%	13.318 (EJC)	20.200 (EJC)
Aumentar el volumen de pymes que realizan innovaciones tecnológicas	8,43%	12%
Incrementar el peso de las empresas en la captación de fondos de H2020	38,80%	50%
Un 50% más de patentes solicitadas	754	1.131
Aumentar la financiación de proyectos nacionales	12,93%	15%

EJC (Equivalencia a Jornada Completa)



El PAIDI 2020 es un plan integral, que recoge y coordina el esfuerzo conjunto de la Junta de Andalucía en materia de política científica. Una estrategia que ofrece un marco estable a nuestro Sistema Andaluz del Conocimiento, desde el que seguir aportando soluciones a los problemas de las personas construidas sobre I+D competitiva, excelente e internacional.

Este plan parte de una profunda revisión de nuestras debilidades y fortalezas. Un bagaje de tres décadas, desde que pusimos en marcha el que fuera primer plan de investigación autonómico español. El resultado es un texto comprometido con el progreso de la sociedad, que asume los retos y condiciones del nuevo marco europeo, nacional y regional. Un punto y seguido, con el que dejar atrás una difícil época.

Alcanzar las metas del nuevo PAIDI supondrá disponer de más y mejores recursos. Primero, económicos. Queremos

alcanzar el 2020 destinando a I+D el 2% del PIB. En este periodo queremos movilizar más de 16.700 millones de euros, entre lo público y lo privado. Segundo, humanos. Las personas son nuestra principal fortaleza. Incorporaremos 6.700 investigadoras e investigadores, lo que permitirá no solo el retorno del talento, también el relevo generacional.

Esto se acompañará con una revisión del sistema, menos trabas administrativas, confiando en la administración de otras instituciones, más transparencia y participación. Mimbres para seguir formando un ecosistema científico andaluz competitivo, basado en la calidad y la proyección internacional, y capaz de tender puentes entre investigación e innovación. Este último factor es fundamental: para dar el siguiente salto en I+D es necesario un compromiso fuerte de lo público pero, especialmente, de las empresas.

**Manuel Torralbo Rodríguez. Secretario General de Universidades, Investigación y Tecnología.**